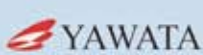


JWS จิระชัย เวลดิง ซัพพลาย

จำหน่ายลวดเชื่อม ,เครื่องเชื่อม/เครื่องตัด ,งานตัด/ขัด ,น้ำยาที่เกี่ยวกับงานเชื่อม ,อะไหล่หัวเชื่อม, สายลมและสายเชื่อมไฟฟ้า ,อุปกรณ์เชื่อมตัดด้วยแก๊ส ,อุปกรณ์เซฟตี้



บริษัท จิระชัย เวลดิง ซัพพลาย จำกัด (สำนักงานใหญ่)
JIRACHAI WELDING SUPPLY CO.,LTD.(HEAD OFFICE)
275/53 หมู่ที่ 1 ต.แหลมหน้า อ.ระสมุทระเจดีย์ จ.สมุทรปราการ 10290
275/53 Moo.1 Laemfapha. Prasamutjeedl. Samutprakarn 10290
เลขประจำตัวผู้เสียภาษีอากร : 0115556016932

☎ โทร : 083-4267444 ,081-8998212

☎ แฟกซ์ : 02-8152952

@ อีเมล : info@jws-welding.com
www.jws-welding.com

ลวดเชื่อม >> ลวดเชื่อมไฟฟ้า

JWS

ลวดเชื่อมเหล็กเหนียว ใช้สำหรับงานเชื่อมเหล็กและงานโครงสร้างทั่วไป ขนาด 2.0, 2.6, 3.2, 4.0 และ 5.0 มม.



ลวดเชื่อมโกเบทาว KOBE-30
- ลวดเชื่อมยอดนิยม -



ลวดเชื่อมโอกิ
- ใช้สำหรับสำหรับงานแท้มทั่วไป -



ลวดเชื่อมไฟฟ้า LINCOLN 6013
- มาตรฐานอเมริกา ราคาเยี่ยมเยา -



ลวดเชื่อมยาวาต้า FT-51
- ได้รับมาตรฐาน มอก. -



ลวดเชื่อม ATLANTIC
- ลวดเชื่อมราคาเยี่ยมเยา -

ลวดเชื่อมเหล็กแข็ง ใช้สำหรับงานเชื่อมเหล็กโครงสร้างขนาดใหญ่ เช่นตึก อาคารสูง ถังบอยเลอร์ สะพาน เป็นต้น ขนาด 2.6, 3.2, 4.0 และ 5.0 มม.



ลวดเชื่อมเหล็กแข็ง โกเบ LB-52
- ลวดเชื่อมยอดนิยม -



ลวดเชื่อมยาวาต้า L-55



ลวดเชื่อมไฟฟ้า Lincoln 7016
- เชื่อมง่าย มีมาตรฐาน -



ลวดเชื่อมโกเบ LB-52U
- เชื่อมท่อยัดไส้ ทดสอบช่างเชื่อม -

ลวดเชื่อม >> ลวดเชื่อมไฟฟ้า

ลวดเชื่อมพอกผิวแข็ง ใช้ในงานซ่อมบำรุงลูกกลิ้ง เหมือง รถคัคน ในปิดศค เป็นต้น



ลวดเชื่อมยาวาต้า H-450R
- ใช้สำหรับเชื่อมชิ้นส่วนเครื่องจักร
ที่มีแรงเสียดสีมาก -
- สามารถกลึงแต่งได้ -



ลวดเชื่อมยาวาต้า H-600
- ใช้ซ่อมแซมขอบบั้งที่รถคัคน
ดินตะขาบ เหมืองขับ -



ลวดเชื่อมเมกโทโลเจน E60KB
- มีความแข็ง 57-61 HRC กลึงแต่งได้ยาก -
- ใช้สำหรับงานที่ทนต่อแรงเสียดสีสูงๆได้ดี -



ลวดเชื่อม Cobarlarc CR70
- มีความแข็ง 53-60 HRC -
- ทนต่อแรงกระแทก แรงเสียดสีได้ดี -
- ใช้สำหรับเชื่อมขอบปากบั้งที่ ในปิด ดินตะขาบ -

ลวดเชื่อมเหล็กหล่อ เชื่อมซ่อมแซมเหล็กหล่อทั่วไป ขนาด 2.6, 3.2, และ 4.0 มม.



ลวดเชื่อมเหล็กหล่อ NI-55
- ใช้เชื่อมได้ดี ราคาไม่แพง -



ลวดเชื่อมเหล็กหล่อ NI-98
- กลึงแต่งได้ดี แนวเชื่อมไม่แตกร้าวง่าย -

ลวดเชื่อมไฟฟ้าเกรดพิเศษ



ลวดเชื่อมไฟฟ้าทนแรงดึงสูง
- สำหรับงานเชื่อมที่ต้องการ
ความแข็งแรงสูงมากกว่า
ลวดเชื่อมเหล็กแข็งทั่วๆไป
- สามารถทนแรงดึงได้สูง
ตั้งแต่ระดับ
80,000 - 120,000
ปอนด์ต่อตารางนิ้ว



ลวดเชื่อมทองแดงไฟฟ้า
- สำหรับงานเชื่อมทองแดง
ที่ต้องการการนำไฟฟ้าได้ดี
มีขนาด 2.6 และ 3.2 มม. -



ลวดเชื่อมอลูมิเนียมไฟฟ้า
- เชื่อมอลูมิเนียมได้ทุกเกรด
ใช้กับไฟกระแสตรง
- เหมาะกับงานซ่อมชิ้นส่วนต่างๆของรถ
ที่เป็นอลูมิเนียมและเครื่องจักรต่างๆ
มีขนาด 2.6, 3.2 และ 4.0 มม. -

ลวดเชื่อม >> ลวดเชื่อมไฟฟ้า

ลวดเชื่อมสแตนเลส

ลวดเชื่อมสแตนเลส 308L สำหรับเชื่อมสแตนเลส 304, 308 และ 308L เช่น รั้ว ราวบันไดสแตนเลส ถึงบอยเลอร์ งานปิโตรเคมี



ลวดเชื่อมสแตนเลส อาร์คเทค 308L
- ปรับตั้งไม่ยาก เชื่อมง่าย -
- สเป็คร่อนง่าย ราคาไม่แพง -
- แนวเชื่อมสวย เป็นมันเงา -



ลวดเชื่อมสแตนเลสยวาทา 308L
- นิยมมากในหมู่ช่างเชื่อม -
- มี บอกล -
- เชื่อมง่าย แนวเชื่อมสวย -



ลวดเชื่อมสแตนเลสโกเบ 308L

ลวดเชื่อมสแตนเลสเกรดพิเศษ

ลวดเชื่อมสแตนเลส 309L , 310 , 316L , 312



ลวดเชื่อมสแตนเลสยวาทา 309L



ลวดเชื่อมสแตนเลสอาร์คเทค 309L
ใช้สำหรับงานเชื่อมต่อระหว่าง
เหล็กติดกับสแตนเลส



ลวดเชื่อมสแตนเลสยวาทา 310
- แนวเชื่อมทนความร้อนได้ดี
ถึง 1,050 องศาเซลเซียส -



ลวดเชื่อมสแตนเลสอาร์คเทค 310
ใช้ในงานเชื่อมสแตนเลสเกรด 310
และ 310S แนวเชื่อมทนความร้อนได้สูง



ลวดเชื่อมสแตนเลสอาร์คเทค 316L
ใช้เชื่อมสแตนเลสเกรด 316L
แนวเชื่อมทนกรดได้ดี
เหมาะสำหรับอุตสาหกรรมเคมี อาหารเป็นต้น



ลวดเชื่อมสแตนเลสยวาทา 316L



ลวดเชื่อมสแตนเลสยวาทา 312
(29/9) ใช้ในการเชื่อมระหว่างโลหะต่างชนิดกัน
โดยเฉพาะโลหะที่ไม่ทราบเกรด
และยังถูกใช้ในการเชื่อมรอกนึ่งได้อีกด้วย

ลวดเชื่อม >> ลวดเชื่อมซีโอกู

JWS

ลวดเชื่อมซีโอกู

สำหรับเชื่อมเหล็ก ลวดเชื่อมซีโอกูหรือลวดเชื่อมมิก สำหรับงานเชื่อมเหล็ก ทนแรงดึงได้สูง 70,000 ปอนด์ต่อตารางนิ้ว

ลวดเชื่อมมิกอาร์คเทค AT-50

**BEST
SELLER**



- ราคาไม่แพงเมื่อเทียบกับคุณภาพ
- เชื่อมได้ดีทุกท่าเชื่อม เชื่อมได้ไม่มีสะดุด
- นวัตกรรมบ้าน เหนียว ไม่เปราะแตกง่าย
- ขนาด 0.8, 0.9, 1.0, 1.2, 1.6 มม.

ลวดเชื่อมมิก KOBE MG-51T



- ให้แนวเชื่อมสวย
- มาตรฐานญี่ปุ่น

ลวดเชื่อมมิกอลูมิเนียม 4043,5356



- 4043 - คุณสมบัติได้ดี
- ใช้ในงานเชื่อมอลูมิเนียมทั่วไป
- 5356 - ให้ความแข็งแรงสูง
- ทนการกัดกร่อนของน้ำทะเลและกรดได้ดี

ลวดเชื่อมซีโอกู Lincoln S-6



- เชื่อมนิ่ง บริเวณกระแสนไฟได้เป็นช่วงกว้าง
- ได้รับมาตรฐานสากล ABS, Lloyd, DNV
- เหมาะกับงานที่ต้องการคุณภาพสูง
- ความสม่ำเสมอของเส้นลวดมีความคงที่

ลวดเชื่อมฟลักซ์คอร์ Lincoln LW-71



- ได้รับความนิยมนสูง
- เชื่อมได้ดีทุกท่าเชื่อม
- สเป็คเคาะออกง่าย
- มาตรฐานสากล ABS, Lloyd, BV, DNV

ลวดเชื่อมฟลักซ์คอร์ ฮุนได SF-71



- ได้รับความนิยมนอย่างสูง
- เชื่อมได้ดีทุกท่าเชื่อม
- คาร์บอนน้อย สเป็คกร่อนง่าย

ลวดเชื่อมฟลักซ์คอร์ฮุนได SW-308L



สำหรับงานเชื่อมสแตนเลสที่เน้นคุณภาพสูง

ลวดเชื่อมมิกเกรดพิเศษ



ลวดฟลักซ์คอร์ นอกฉนวนแข็ง



ลวดเชื่อมมิกเชื่อมทองแดง ทองเหลือง

สำหรับงานเชื่อมทองแดง ทองเหลือง หรืองานเชื่อมนอกฉนวนแข็ง

ลวดเชื่อมมิกสแตนเลส 308L , 309L , 316L



สำหรับงานเชื่อมต่อระหว่างเหล็กติดกับสแตนเลส
แนวเชื่อมสวย เป็นมันเงา ราคาไม่แพง

ลวดเชื่อม >> ลวดเชื่อมอาร์กอน

JWS

ลวดเชื่อมอาร์กอนเหล็ก

ลวดเชื่อมอาร์กอนโทเก TGS-50



- เหมาะสำหรับงานบีโครเคมี ถึงน้ำมัน
- ได้รับมาตรฐาน ABS, NK ตำนานการแตกหักได้ดี -

ลวดเชื่อมอาร์กอนอาร์คเทค ER70



- ราคาเยี่ยมเยา เชื่อมได้ดีทุกท่า
- มีขนาด 1.6, 2.0, 2.4 และ 3.2 มม. -

ลวดเชื่อมอาร์กอนสแตนเลส

ลวดเชื่อมอาร์กอนสแตนเลส 308L,309L,310,316L

ลวดเชื่อมอาร์กอนสแตนเลส 308L

- มีปริมาณคาร์บอนต่ำ จึงเชื่อมได้ง่าย
- เหมาะสำหรับงานเชื่อมสแตนเลสเกรด 304, 308 และ 308L ทุกประเภท
- แนวเชื่อมเป็นเงา สวย
- ลวดเชื่อมอาร์กอนสแตนเลส 309L
- เชื่อมระหว่างเหล็กกับสแตนเลส

ลวดเชื่อมอาร์กอนสแตนเลส 310

- สำหรับงานเชื่อมสแตนเลส เกรด 310 และ 310S
- แนวเชื่อมทนความร้อนได้สูงถึง 1050 องศาเซลเซียส
- ลวดเชื่อมอาร์กอนสแตนเลส 316L
- ใช้กับชิ้นงานเกรด 316 และ 316L - ทนการกัดกร่อนของกรดและด่างได้ดี



ลวดเชื่อมอาร์กอนอลูมิเนียม

ลวดเชื่อมอาร์กอนอลูมิเนียม 4043 , 5356



ลวดเชื่อมอาร์กอนอลูมิเนียม 4043

- เชื่อมง่าย บรรจุห่อละ 2.5 กก.
- ใช้ได้ดีทั้งงานเชื่อมอาร์กอนและแก๊ส
- มีขนาด 1.6, 2.0, 2.4, 3.2 และ 4.0 มม.

ลวดเชื่อมอาร์กอนอลูมิเนียม 5356

- ทนแรงดึงได้สูงกว่าเกรด 4043
- แนวเชื่อมเป็นเงา สวย
- บรรจุห่อละ 2.5 กก.

ลวดเชื่อมอาร์กอนแม่พิมพ์



ลวดเชื่อมอาร์กอนแม่พิมพ์

- ใช้สำหรับแม่พิมพ์ SKD11, SKD61, NAK และ P20

ลวดเชื่อม >> ลวดเชื่อมแก๊ส

JWS

ลวดเชื่อมเงินหรือลวดเชื่อมทองแดง

ลวดเชื่อมเงินแฮร์ริส 0%



สำหรับงานเชื่อมท่อแอร์ เครื่องทำความเย็น
ไหลตัวได้ดี มีขนาด 1.6, 2.4
ทั้งแบบกลมและแบบแบน



ลวดเชื่อมแก๊สทองเหลือง



ใช้ในงานเชื่อมต่อทองเหลืองกับเหล็กได้
มีขนาด 1.6, 2.0, 2.4, 3.2, 4.0, และ 5.0 มม.

ลวดเชื่อมเงินเกรดพิเศษ



ใช้สำหรับเชื่อมระหว่างสแตนเลสกับเหล็ก
หรือ สแตนเลสกับทองแดง

ลวดเชื่อมฉิวแดง



ลวดเชื่อมฉิวแดง เป็นลวดเชื่อมเหล็กที่ใช้แก๊สเชื่อม
ใช้สำหรับงานเชื่อมเหล็กทั่วไปเช่น
งานเชื่อมท่อไอเสียรถยนต์ งานเชื่อมเฟอร์นิเจอร์ เป็นต้น
ลวดเชื่อมฉิวแดงนิยมกันมากตามอุตสาหกรรมต่างๆ
ใช้กับ วัสดุรถยนต์ มีขนาด 2.0, 2.6 และ 3.2 มม.

ลวดทั้งสแตน

ลวดทั้งสแตนสีแดง สีทอง สีเขียว



>> ลวดทั้งสแตนสีแดง EWT-2
-นิยมสูงที่สุด ใช้ได้ดีกับงานเหล็ก สแตนเลส ไททานเนียม เป็นต้น
ให้กระแสนิ่ง เรียบ เชื่อมอลูมิเนียมแผ่นบางได้
>> ลวดทั้งสแตนสีทอง EWL15
-ไม่ปล่อยสารที่เป็นอันตรายต่อผู้ใช้งาน คุณสมบัติเหมือนกับสีแดง
>> ลวดทั้งสแตนสีเขียว EWP
-สำหรับงานเชื่อมอลูมิเนียมและแมกนีเซียม

งานตัด และ งานขัด

ใบเจียร ใบตัด งานทรายซ้อน

ใบเจียรเหล็ก NKK

BEST SELLER



นิยมมากที่สุดในงานช่าง

ใบตัดเหล็ก NKK



ใช้งานตัดคม กบ

ใบตัดชันวาฟลิคซ์ 4x1



- ตัดได้ทั้งเหล็กและสแตนเลส
- ใช้งานตัดคม ไม่กินใบ แมวตัดสวย ไม้ไหม้

ขนาดของใบเจียร		ความเร็วสูงสุด	ขนาดบรรจุ
มิลลิเมตร	ชื่อเรียกทั่วไป	รอบ/นาที	
100x2x16	4x2	13,700	50/400
100x4x16	4x4	13,700	25/200
100x6x16	4x6	13,700	25/200
125x2x22	5x2	12,300	25/100
125x6x22	5x6	12,300	25/100
150x6x22	6x6	8,500	25/100
180x2x22	7x2	8,500	50/200
180x6x22	7x6	8,500	25/100
230x6x22	9x6	6,500	25/50

ขนาดของใบตัด		ความเร็วสูงสุด	ขนาดบรรจุ
มิลลิเมตร	ชื่อเรียกทั่วไป	รอบ/นาที	
100x1.5x16	4x1	13,700	30/240
100x2x16	4x2	13,700	50/500
125x2x22	5x2	12,300	50/200
180x2x22	7x2	8,500	50/200
305x3.2x25.4	12x3	3,800	25
355x3.2x25.4	14x3	3,800	25
405x3.2x25.4	16x3	3,800	25

งานทรายซ้อน



- >> งานทรายซ้อนหลังอ่อน
 - สำหรับงานขัดเข้าชอกมุม
- >> งานทรายซ้อนหลังแข็ง
 - สำหรับงานขัดบนพื้นผิวเรียบ งานที่ใช้แรงกดได้

แปรงลวดนุ่ม



มีขนาด 1/2 และ 1 นิ้ว
สำหรับทำความสะอาดสนิม สี
หรือสิ่งสกปรกที่เกาะตาม
ชิ้นผิวชิ้นงาน เช่นแม่พิมพ์
ลูกสูบเครื่องยนต์

แปรงลวดด้าย



มีขนาด 2.5, 3 และ 4 นิ้ว
สำหรับขัดพื้นผิว เตรียมหน้างานก่อนเชื่อม
หรือก่อนการทาสี ขัดสนิม

แปรงลวดด้ายดักเปื้อน



ขนาด 3 นิ้ว เหมาะกับงาน
ที่ขัดออกยาก อาจการใช้งาน
นานกว่าแปรงลวดด้ายธรรมดา

แปรงลวดกลม



มีขนาด 6 นิ้ว ใช้ขัดแต่งชิ้นงานโลหะ
ไม้ วัสดุคิก ขัดสนิม
ใส่กับเครื่องมอเตอร์ไฟฟ้า

ใบเจียรบัว



ใช้สำหรับขัดพื้นปูนทั่วไป
หรือเศษปูนที่เกาะติดตามผนังหรือผนัง

www.jws-welding.com

งานตัด และ งานขัด

ใบเจียร ใบตัด น้ำยาขัดเงาหรือไขปลาวาฬ

ไขปลาวาฬ สีฟ้า



ใช้ในงานขัดชิ้นตอนสุดท้าย ให้ความเงาใส

ไขปลาวาฬ สีเขียว



ใช้ในงานขัดเหล็ก สแตนเลส

ไขปลาวาฬ สีขาว



ใช้ในงานขัดชิ้นต้น ขัดหยาบ

ขนาดล้อทรายมีแกน	
มิลลิเมตร	นิ้ว
25 x 25	1 x 1
25 x 20	1 x 0.8
25 x 30	1 x 1.2
30 x 30	1.2 x 1.5
30 x 25	1.2 x 1
40 x 25	1.5 x 1
40 x 30	1.5 x 1.2
50 x 25	2 x 1
50 x 30	2 x 1.2
63 x 30	2 x 1.2
63 x 20	2.5 x 0.8
75 x 30	3 x 1.2

ขนาดล้อทรายใหญ่	
มิลลิเมตร	นิ้ว
4 x 1	100 x 25
5 x 1	125 x 25
6 x 1	150 x 25
8 x 1	200 x 25
10 x 1	250 x 25
12 x 1	300 x 25
4 x 2	100 x 50
5 x 2	125 x 50
6 x 2	150 x 50
8 x 2	200 x 50
10 x 2	250 x 50
12 x 2	300 x 50

ล้อขัดใยสังเคราะห์



ใช้ในงานขัดตกแต่งผิว
ขัดลาย
ขัดขึ้นเงา

กระดาษทรายกลม



กระดาษทรายกลม
ขนาด 4 และ 5 นิ้ว

ล้อทรายมีแกน



ล้อทรายใหญ่



ล้อผ้าดิบ



ล้อผ้าสักหลาด



ล้อหนัง



อุปกรณ์เชื่อมตัดด้วยแก๊ส

JWS

แก๊จ ชุดเชื่อม นมหนู ชุดตัดแก๊ส

แก๊จอาร์คเทค OX/LPG/AC



BEST SELLER

- ตัวเรือนทำจากทองเหลืองแท้ แข็งแรง ทนทาน
- ราคาไม่แพง
- เหมาะกับงานเชื่อม-ตัดโลหะด้วยแก๊สทั่วไป
- เพื่อความปลอดภัย ควรติดตั้งชุดกันไฟก่อนการใช้งาน

ชนิดของแก๊ส	แรงดันเข้าสูงสุด (BAR)	แรงดันการใช้งาน (BAR)	อัตราการไหลสูงสุด (l/min)	แรงดันหน้าปัดใช้งาน (BAR)	แรงดันหน้าปัดพัก (BAR)
ออกซิเจน (OX)	230	0 - 10	155	0 - 35	0 - 350
แอล.จี. (LPG)	25	0 - 1.5	16.5	0 - 2	0 - 25
อะเซทิลีน (AC)	25	0 - 1.5	30	0 - 2.5	0 - 40
อาร์กอน (AR)	230	-	30 L/min	-	-
ไนโตรเจน (N2)	230	0 - 10	155	0 - 16	0 - 315
คาร์บอนไดออกไซด์ (CO2)	230	-	30 L/min	-	-
แก๊จหายใจ	-	3.5	15	-	-

แก๊จซีโอทิวอาร์คเทค



- มีให้เลือกทั้งแบบ 110 และ 220 โวลท์
- เสียบได้กับลิคไทป์ทั่วไป
- โพลีเมอร์เป็นโพลีคาร์บอเนต เหนียว ทนทาน
- บอดี้เป็นทองเหลืองชุบโครเมียม

แก๊จวัดแรงดันสูงแก๊สไนโตรเจน



- ผลิตจากโรงงานได้คุณภาพจากไต้หวัน
- ทนแรงดันได้สูงถึง 50 บาร์
- เหมาะกับงานทดสอบรอยรั่วตามท่อแอร์ ท่อต่างๆ

ชุดเชื่อมสนาม



- มีขนาดเล็ก (1.5 คิว) และขนาดใหญ่ (6 คิว)
- เคลื่อนย้ายสะดวก
- เหมาะกับงานเชื่อมและตัด ภาคสนาม
- ตั้งใหม่ได้มาตรฐานความปลอดภัย ผ่านการตรวจสอบอย่างดี

แก๊จหายใจสำหรับผู้ป่วย



- เหมาะสำหรับโรงพยาบาลและผู้ป่วยต่างๆ
- ถ้ายรอน้ำเป็นโพลีคาร์บอเนต เหนียว แข็งแรง

อุปกรณ์เชื่อมตัดด้วยแก๊ส

JWS

แก๊จ ชุดเชื่อม ชุดตัดแก๊ส นมหนู กันไฟย้อน

นมหนู ARCTECH LPG/ AC

BEST SELLER



- ใช้งานตัดสะอาด สวย คม อายุการใช้งานยาวนาน -

นมหนูหัวตัดแก๊ส AC

ขนาดหัวตัดแก๊ส เบอร์	ความหนาที่ตัดได้ มิลลิเมตร	แรงดันลมที่ใช้ บาร์
0	10 -- 15	1.5 - 2.5
1	15 -- 25	2.0 -- 3.5
2	25 -- 50	3.0 -- 4.5
3	50 -- 100	3.0 -- 4.5

นมหนูหัวตัดแก๊ส LPG

ขนาดหัวตัดแก๊ส เบอร์	ความหนาที่ตัดได้ มิลลิเมตร	แรงดันลมที่ใช้ บาร์
000 (3/0)	0 -- 5	1.0 - 2.0
00 (2/0)	5 -- 10	1.5 - 2.0
0	10 -- 15	2.0 - 3.0
1	15 -- 25	2.5 - 3.5
2	25 -- 50	3.0 - 4.0
3	50 -- 75	3.0 - 4.5
4	75 -- 150	3.5 - 5.5
5	150 -- 200	4.5 - 5.5
6	200 -- 300	5.0 - 6.5

ชุดตัดแก๊ส ARCTECH



- เหมาะสำหรับงานอุตสาหกรรมหนัก ปรับไฟง่าย และแม่นยำ -
- ตัดเหล็กได้หนาถึง 300 มม. -

ชุดตัดแก๊สยาวตัว



- ป้านักเหมาะมือ
- ใช้งานตัดสาย สะอาด

ชุดกันไฟย้อน



- ชุดกันไฟย้อนต่อแก๊จ - - ชุดกันไฟย้อนชุดตัด - - ชุดกันไฟย้อนต่อแก๊จ -

นมหนูอโต้ TANAKA (เกาหลี)



นมหนูอโต้ KOIKE (ญี่ปุ่น)



อุปกรณ์แฮร์ริส HARRIS

JWS

เกจ HARRIS 801

BEST SELLER



- รุ่นยอดนิยม ราคาถูก ทนทาน -
- เหมาะกับงานเชื่อม/ตัดแก๊สทั่วไป -

เกจ HARRIS 825



- เกจรุ่นใหญ่ แข็งแรง ให้ขีดรายการไหลที่คงที่ -
- เหมาะสำหรับงานในห้องทดลอง -
- ใช้เชื่อม/ตัดโลหะ -

เกจ HARRIS 925



- สำหรับแก๊ส N2 และ O2 มีไดอะเฟรมเป็นสแตนเลส ทนแรงดันได้ 40 บาร์ -
- ใช้ในงานเชื่อมรอยรั่วของท่อต่างๆ -

เกจ HARRIS 847



- สำหรับโรงงานหรือห้องวิจัยที่มีระบบแยกท่อมากกว่าหนึ่งหัว -
- มีแก๊ส O2, LPG และ AC -

โพลมิเตอร์อาร์กอน 801-30F



- สำหรับแก๊สอาร์กอนและคาร์บอนไดออกไซด์ -
- สามารถอ่านค่าแก๊สได้ชัดเจน -

โพลมิเตอร์สองด้าน 821-30F



ชุดตัด HARRIS 62-5F



- เป็นชุดตัดที่นิยมที่สุดสำหรับช่าง -
- แข็งแรง ทนทาน เหมาะกับงานตัดโลหะหนัก -
- - ปรับไขได้ง่าย ราคาเร็ว -
- - ตัดเหล็กได้หนา 300 มิลลิเมตร -

ชุดเผา HARRIS K-43



- เหมาะกับงานเผาที่ต้องการความร้อนสูง -
- - มีหัวและก้านให้เลือกหลายขนาด -
- - หัวฉัดเป็นระบบมิกเซอร์ ช่วยควบคุมความร้อนให้คงที่ -

หัวตัด LPG 6290



ชุดกันไฟย้อนต่อที่เกจ 188



กันไฟย้อนที่ชุดตัด 188GG



ชุดเชื่อม HARRIS



ตารางอุปกรณ์แฮร์ริส HARRIS

JWS

เบอร์หัวตัดแก๊ส LPG	ความหนาที่ตัดได้ (มิลลิเมตร)	แรงดันออกซิเจน (บาร์)
6290		
3/0 NX	0 - 5	1.0 - 2.0
2/0 NX	5 - 10	1.5 - 2.0
0 NX	10 - 15	2.0 - 3.0
1 NX	15 - 25	2.5 - 3.5
2 NX	25 - 50	3.0 - 4.0
3 NX	50 - 75	3.0 - 4.5
4 NX	75 - 150	3.5 - 5.5
5 NX	150 - 200	4.5 - 5.5
6 NX	200 - 300	5.0 - 6.5



เบอร์หัวตัดแก๊ส AC		ความหนาที่ตัดได้ (มิลลิเมตร)	แรงดันออกซิเจน (บาร์)
6290	6290AC		
3/0	-	0 - 5	1.0 - 2.0
2/0	2/0 AC	5 - 10	1.0 - 2.0
0	0 AC	10 - 15	1.5 - 2.5
1	1 AC	15 - 25	2.0 - 3.5
2	2 AC	25 - 50	3.0 - 4.5
3	3 AC	50 - 100	3.0 - 4.5
4	4 AC	100 - 175	3.5 - 5.5
-	5 AC	175 - 250	4.5 - 5.5
-	6 AC	250 - 300	5.0 - 6.5

เบอร์หัวเชื่อม			ความหนาชิ้นงานเชื่อม (มิลลิเมตร)
23-A-90	5090	1390	
0	0	0	0.2 - 0.5
1	1	1	0.5 - 1.0
3	3	3	1.0 - 2.0
5	5	5	2.0 - 4.0
6	6	6	4.0 - 6.0
8	8	8	6.0 - 9.0
9	9	9	9.0 - 14.0
10	10	10	14.0 - 20.0
13	-	-	20.0 - 30.0
15	-	-	30.0 - 50.0

สายลมและสายเชื่อมไฟฟ้า

JWS

สายลมอุตสาหกรรมและสายเชื่อม

สายลมคู่และสายลมยาง



สายลมคู่

- มีขนาด ๘ นิ้ว (6 มม.) ใช้ในงานเชื่อมตัดโลหะด้วยแก๊ส
- มีผ้าใบอย่างดีกึ่งกลางสาย รองรับแรงดันได้สูงถึง 300 ปอนด์ต่อตารางนิ้ว
- สายลมคู่เนื้อยาง ทนต่อความร้อน เหมาะกับงานกลางแจ้ง
- สายลมคู่เนื้อนิรริช ทนต่อน้ำมันและสารเคมีได้ดี น้ำหนักเบา

สายลมยางอุตสาหกรรม

- ใช้กับงานส่งผ่านลมและน้ำ มีผ้าใบถักรองรับแรงดัน
- ทนแรงดันได้สูงถึง 300 ปอนด์ต่อตารางนิ้ว
- ทนอุณหภูมิได้ตั้งแต่ -20 - 80 องศาเซลเซียส



สายลมไฮโดรแอโร

ขนาดวงใน	ขนาดวงนอก	แรงดันใช้งาน	ความยาว	น้ำหนัก	
นิ้ว	มิลลิเมตร	PSI	(เมตร)	(กิโลกรัม)	
1/4	6.3	12.0	20	100	9.00
5/16	8.0	14.0	20	100	12.70
3/8	9.5	16.0	20	100	16.20
1/2	13.0	20.0	20	100	20.35
5/8	16.0	23.0	17	50	14.50
3/4	19.0	27.0	13	50	17.00
1"	25.4	33.4	13	50	25.40



- เนื้อสายเป็นนิรริช มีน้ำหนักเบา ทนน้ำมันได้ดี -
- ใช้ในงานผ่านน้ำและลม รวมถึงน้ำมันบางประเภทได้ -
- ทนอุณหภูมิได้สูงถึง 75 องศาเซลเซียส -

สายนิรริชใยเชือก



- ใช้ผ่านน้ำ, ลม, แก๊ส LPG, น้ำมัน และสารเคมีบางชนิด -
- เนื้อเรียบ สีสัน ทนแรงดันการใช้งานได้ถึง 150 PSI -

ขนาดวงใน	ขนาดวงนอก	แรงดันใช้งาน	ความยาว	น้ำหนัก	
นิ้ว	มิลลิเมตร	PSI	(เมตร)	(กิโลกรัม)	
5/32	4.0	9.0	10	100	7.12
1/4	6.0	11.0	10	100	9.05
5/16	8.0	13.5	10	100	13.20
3/8	9.0	15.0	10	100	15.21
1/2	12.0	18.0	8	100	19.13
5/8	15.0	22.0	8	100	27.78
3/4	19.0	26.0	6	50	16.88
1"	25.0	33.0	6	50	24.95

สายลมและสายเชื่อมไฟฟ้า

สายลมอุตสาหกรรมและสายเชื่อม

สายลมโพลียูรีเทนหรือสายลมพียู



- ผลิตจากเนื้อพียูแท้ 100% ไม่กรอบ แตกง่าย -
- มีสีดำ, ส้ม, น้ำ, ใส, เหลือง -
- น้ำหนักเบา ยืดหยุ่นได้ดี -
- ใช้ได้กับงานบ่มสีที่มีส่วนผสมของกินเนอร์ได้ -
- สายพียูสมบูรณ์ห้าห้าทักซ์ มีความยาว 6, 9, 12, 15 และ 20 เมตร -

สายลมเดี่ยว

ขนาดวงใน		ขนาดวงนอก	แรงดันใช้งาน	ความยาว	น้ำหนัก
นิ้ว	มิลลิเมตร	มิลลิเมตร	PSI	(เมตร)	(กิโลกรัม)
1/4	6.3	13.5	20	100	18.25
5/16	8.0	16.0	20	100	24.12
3/8	9.5	17.5	20	100	27.20
1/2	12.7	21.0	20	100	36.00
5/8	16.0	25.0	15	50	24.12
3/4	19.0	29.0	15	50	31.00
1"	25.4	37.0	15	50	51.07
1 1/4	31.8	46.0	10	30	37.38
1 1/2	38.1	53.0	10	30	50.18

สายเชื่อมไฟฟ้าสีส้ม/สีดำ



- สายเชื่อมไฟฟ้า สีส้ม ทนน้ำมันและสารเคมีได้ดี -
- สายเชื่อมไฟฟ้า สีดำ ทนความร้อนได้ดี เหมาะกับงานกลางแจ้ง -

สายเชื่อมรุ่นเต็ม

ขนาด SQ.mm.	จำนวนและขนาดทองแดง	ขนาดความโตของสาย	กระแสไฟฟ้าที่ 60%	กระแสไฟฟ้าที่ 100%
25	783/0.20	7.37	230	180
35	1121/0.20	8.71	290	225
50	1577/0.20	10.40	370	285
70	988.0.30	12.40	460	355
95	1332/0.30	14.50	560	430
120	1690/0.30	16.00	650	500
150	2125/0.30	18.00	740	580

สายเชื่อมรุ่นเต็ม



- ทนอุณหภูมิได้สูงถึง 75 องศาเซลเซียส -
- เหมาะสำหรับงานที่โหลดไฟต่อเนื่อง -
- ยืดหยุ่นได้ดี ทนน้ำมัน สารเคมีและความร้อน -

สายเชื่อมรุ่นธรรมดาสีส้มและสีดำ

ขนาด SQ.mm.	จำนวนทองแดง	ขนาดลวด	ขนาด SQ.mm.	จำนวนทองแดง	ขนาดลวด
25	300	0.12	50	1000	0.12
	400	0.12		1100	0.12
35	500	0.12	70	1200	0.12
	600	0.12		1300	0.12
	700	0.12		1400	0.12
	800	0.12		1500	0.12
	900	0.12		1720	0.12
	1000	0.12		2000	0.12
			95	2200	0.16

น้ำยาที่เกี่ยวข้องกับงานเชื่อม

JWS

กันสะเก็ด เจลจุ่มมิก เช็ครอยร้าว ล้างแนวเชื่อม ผงประสาน

น้ำยาป้องกันสะเก็ด



- สำหรับพ่นตามแนวท่อนเชื่อม -
- เนื้อป้องกันสะเก็ดเกาะติดชิ้นงาน -
- ลดเวลาทำความสะอาดชิ้นงาน -

เจลทำความสะอาดหัวเชื่อมมิก



- ป้องกันสะเก็ดเชื่อมเกาะติดภายในหัวเชื่อม -
- ยืดอายุอุปกรณ์เชื่อมให้ยาวนานขึ้น -

น้ำยาเช็ครอยร้าว



- สำหรับตรวจสอบหารอยร้าว
ในแนวเชื่อมเบื้องต้น -

น้ำยาล้างแนวเชื่อมสแตนเลส



- ใช้ทำความสะอาดคราบดำ รอยไหม้
ของแนวเชื่อมสแตนเลส -

ผงประสานเงินแฮร์ริส



- ช่วยให้อุณหภูมิละลายของลวดเชื่อมเงินไหลขึ้น -

ผงประสานทองเหลือง



- ช่วยให้งานเชื่อมทองเหลืองไหลดี เชื่อมง่าย -

ผงประสานอลูมิเนียม



- ช่วยให้งานเชื่อมอลูมิเนียมไหลดียิ่งขึ้น -

อุปกรณ์ป้องกันความปลอดภัย

JWS

หน้ากากเชื่อมแบบสวมหัวและแบบมือถือ



- หน้ากากเชื่อมแบบมือถือสีดำ - ทำจากพลาสติกอย่างดี ตกไม่แตก เหนียว ทนทาน ป้าหนักเบา
- หน้ากากเชื่อมแบบมือถือสีแดง - ผลิตจากไฟเบอร์ซินเธติก เหนียว ทน ได้รับความนิยมนอย่างสูง เพราะไม่ติดไฟหรือละลาย
- หน้ากากเชื่อมแบบสวมหัว - เหนียว ทนทาน ป้าหนักเบา เป็นพลาสติกอย่างดี มีกระจกใสซ้อนอีกชั้น จึงใช้ทำงานได้ทั้งงานเชื่อม และงานตัดโลหะประเภทอื่น

หน้ากากเชื่อมปรับแสงอัตโนมัติ



- สามารถปรับระดับความเข้มของแสงได้ตั้งแต่ความเข้ม เบอร์ 9 ถึง 13
- ผลิตขึ้นจาก ซีวีซีอย่างดี เหนียว มีน้ำหนักเบา ทนทาน

หน้ากากป้องกันสะเก็ด



คีมจับลวดเชื่อมคุณภาพดี



- คีมจับลวดเชื่อมยี่ห้ออาร์คเทค ทนทาน ใช้งานได้ดี จับลวดเชื่อมง่าย มีขนาด 300 และ 500 แอมป์ ผลิตจากทองแดงหล่อขึ้นรูปแท้ 100% ป้าหนักได้ดีมาก เหนียว ทนทาน ไม่ละลายง่ายเมื่อโดนความร้อนใดๆ

คีมสายดิน



- คีมจับสายดิน ขนาด 300 และ 500 แอมป์ มีทั้งแบบก้ามปู และ ยึดติดกับชิ้นงานได้ดี ให้กระแสไหลเวียนได้ครบวงจร

ถุงมือหนังงานเชื่อม



ชุดหนังเชื่อม+ปลอกแขนหนัง



เครื่องเชื่อมและเครื่องตัด

เครื่องเชื่อมและเครื่องตัดพลาสมา >> เครื่องเชื่อมไฟฟ้า

เครื่องเชื่อมไฟฟ้า ARCTECH MMA160



- ตัวเล็ก คิวสะดวก น้ำหนักเบา -
- ใช้ได้กับลวดเชื่อมขนาด 2.6 - 3.2 มม. -
- เครื่องอัด ทน ให้แอมป์เต็ม -

เครื่องเชื่อมไฟฟ้า Hitronic ARC300



- ใช้ได้กับลวดเชื่อมตั้งแต่ 2.0 - 5.0 มม. -
- ให้การเชื่อมลัดเยี่ยม ประสิทธิภาพสูง -

เครื่องเชื่อมไฟฟ้าพลัง

**BEST
SELLER**



- คู่มือช่างเชื่อมอย่างยาวนาน -
- ทบกับงานหนักๆและงานกลางแจ้งได้ดีมาก -
- เหมาะกับงานเชื่อมต่อเนื่องทั้งวัน -

เครื่องเชื่อมอินเวอร์เตอร์ลินคอล์น



เครื่องเชื่อมอาร์กอน

ARCTECH TIG 250 AC/DC



- เชื่อมได้ทั้งเหล็ก, สแตนเลส และอลูมิเนียม -
- ใช้ได้กับไฟบ้าน (220 โวลท์) -
- สามารถปรับเป็นเชื่อมลวดเชื่อมไฟฟ้าได้ -

Panasonic WP300 / MINI TIG 150



- ระบบทรานซิสเตอร์ ให้กระแสลัดเยี่ยม -
- ทนทานต่องานหนักได้ดี -
- สามารถเชื่อม เหล็ก, สแตนเลส, อลูมิเนียม, แมกนีเซียมได้ -

เครื่องเชื่อมและเครื่องตัด

JWS

เครื่องเชื่อมและเครื่องตัดพลาสมา >> เครื่องเชื่อมซีโอทู

Panasonic KR350



- รุ่นยอดนิยม ใช้งานง่าย ไม่ยุ่งยาก -
- เหมาะกับขนาดเชื่อมตั้งแต่ 0.8 - 1.2 มม. -
- เชื่อมลวดพลาสมาได้ -

Lincoln RediMIG Plus 255c



- เป็นเครื่องเชื่อมระบบอินเวอร์เตอร์
- ใช้งานง่ายมาก -
- ชุดป้อนลวดภายในเครื่อง -
- เคลื่อนย้ายสะดวก -

Lincoln Powerplus II 500



- เหมาะสำหรับงานหนักตัวจริง -
- สามารถปรับเป็นเชื่อมแบบอัติโนมัติได้ -
- มีระบบป้องกันลวดติดที่ชิ้นงาน
- และระบบประหยัดพลังงาน -

เครื่องเชื่อมซีโอทู OTC XD350



Hitronic MIG250



- อาร์คนิ่ง สะเก็ดเชื่อมน้อย -
- เครื่องเป็นระบบอินเวอร์เตอร์ -
- ช่วยประหยัดพลังงาน -

เครื่องเชื่อมและเครื่องตัด

JWS

เครื่องตัดพลาสมา / กระจกอบลาวาเชื่อม / ตู้อบลาวาเชื่อม

Hitronic CUT40



- ตัดงานได้ตั้งแต่ 3 - 12 มม. -
- น้ำหนักเบา ใช้งานง่าย -

Hitronic CUT160I



- ทนทาน เหมาะกับงานหนัก -
- ตัดงานได้ถึง 50 มม. -

Panasonic PS60



- ใช้งานง่าย -
- สามารถตัดชิ้นงานได้หนาถึง 25 มม. -

กระจกอบลาวาเชื่อม



- มีขนาดบรรจุ 5 , 10 กิโลกรัม
- ปรับอุณหภูมิได้ตั้งแต่ 100 - 400 องศาเซลเซียส
- มีตะขอกึ่งยาวลาด ไม่ร้อนมือ
- ใช้กับไฟ 220 โวลท์
- เหมาะกับงานนอกสถานที่

ตู้อบลาวาเชื่อม



- ขนาด 50 กิโลกรัม
- แบ่งเป็นสองชั้น โดยชั้นล่างสุดสำหรับอบลาวาเชื่อม สามารถตั้งอุณหภูมิได้ตั้งแต่ 100 - 400 องศาเซลเซียส ส่วนชั้นบน สำหรับอุ่นลาวาเชื่อมที่ 100 องศาเซลเซียส
- หน้าปัดเป็นระบบดิจิตอล อ่านค่าได้ง่าย
- มีระบบตั้งเวลา และมีเสียงเตือนเมื่อครบกำหนด

ตารางเครื่องเชื่อมและเครื่องตัด

JWS

ARCTECH Machines

ARCTECH MMA						
MODEL	กระแสไฟเชื่อม (แอมป์)	แรงดันไฟฟ้า (โวลต์)	DUTY CYCLE	ขนาดสวดเชื่อม (มิลลิเมตร)	ขนาดเครื่อง (มิลลิเมตร)	น้ำหนัก (กิโลกรัม)
ARC 200	30 - 200	220	60%	2.0 - 3.2	375x155x232	7
ARC 250	30 - 250	380	60%	2.0 - 4.0	380x155x310	7
ARC 300	20 - 300	380	60%	2.0 - 5.0	480x204x303	18

ARCTECH TIG						
MODEL	กระแสไฟเชื่อม (แอมป์)	แรงดันไฟฟ้า (โวลต์)	DUTY CYCLE	ความหนาชิ้นงาน (มิลลิเมตร)	ขนาดเครื่อง (มิลลิเมตร)	น้ำหนัก (กิโลกรัม)
WS200	10 - 200	220	60%	0.3 - 5.0	400x153x291	9
WS300	20 - 300	380	60%	2.0 - 10.0	505x203x375	18

HITRONIC MIG						
MODEL	กระแสไฟเชื่อม (แอมป์)	แรงดันไฟฟ้า (โวลต์)	DUTY CYCLE	ขนาดสวดเชื่อม (มิลลิเมตร)	ขนาดเครื่อง (มิลลิเมตร)	น้ำหนัก (กิโลกรัม)
MIG250FS	50 - 250	220	60%	0.8 - 1.2	480x204x303	18
MIG250F	50 - 250	380	60%	0.8 - 1.2	505x203x375	15
MIG350	50 - 350	380	60%	0.8 - 1.6	515x265x405	28

HITRONIC CUT						
MODEL	กระแสไฟ (แอมป์)	แรงดันไฟฟ้า (โวลต์)	DUTY CYCLE	ความหนาชิ้นงาน (มิลลิเมตร)	ขนาดเครื่อง (มิลลิเมตร)	น้ำหนัก (กิโลกรัม)
CUT 50	20 - 50	220	60%	1.0 - 10.0	371x153x231	8
CUT100	20 - 100	380	60%	1.0 - 35	560x370x350	36.5

เครื่องเชื่อมพลัง

เครื่องเชื่อมพลัง					
รุ่น	แรงดันไฟ	กระแสไฟเชื่อม	DUTY CYCLE	ขนาดสวดเชื่อม	น้ำหนัก
	(โวลต์)	(แอมป์)		(มิลลิเมตร)	
MOD 145	220	35 - 145	30%	2.0 - 3.2	47
MOD 300	220	45 - 300	40%	2.0 - 6.0	120
MOD300T	380	45 - 300	40%	2.0 - 6.0	129
MOD500	220	80 - 500	60%	3.2 - 10.0	192
MOD500T	380	80 - 500	60%	3.2 - 10.0	198
DP400	380	15 - 400	60%	-	162
DP600	380	15 - 600	60%	-	260

ตารางเครื่องเชื่อมและเครื่องตัด

JWS

Lincoln

ARCWELD						
Model	ไฟ	กระแสไฟ	ประสิทธิภาพ	ขนาดสาดเชื่อม	น้ำหนัก	ขนาดเครื่องเชื่อม (มิลลิเมตร)
	(โวลต์)	(แอมป์)			(กิโลกรัม)	
ARCWELD 130S	220	5 - 130A	130A @ 25%	2.6, 3.2 และ 4.0	4.8	270x220x400
ARCWELD 160S	220	5 - 160A	160A @ 25%	2.6, 3.2 และ 4.0	6.5	270x220x400
ARCWELD 200ST	220	5 - 200	200A @ 25%	2.6, 3.2, 4.0 และ 5.0	7.9	290x220x470

LINCOLN MIG					
MODEL NO.	กระแสไฟ	แรงดันไฟ	DUTY CYCLE	ขนาดเครื่องเชื่อม (มิลลิเมตร)	น้ำหนัก (กิโลกรัม)
	(แอมป์)	(โวลต์)			
REDIMIG 255	30 - 255	380	150A @ 60%	765x427x850	108
			120A @ 100%		
POWERPLUS 350 II	50 - 350	380	350A @ 60%	725x445x570	135
			270A @ 100%		
POWERPLUS 500II	50 - 500	380	500A @ 60%	755x505x570	175
			390A @ 60%		
POWERPLUS 650	50 - 650	380	650A @ 60%	785x520x670	205
			500A @ 100%		

LINCOLN INVERTEC TIG						
Model No.	แรงดันไฟ	กระแสไฟ	DUTY CYCLE	ขนาดเครื่อง (มิลลิเมตร)	น้ำหนัก (กิโลกรัม)	ระบบป้องกัน
	(โวลต์)	(แอมป์)				
V160	220	5 - 160	160A @ 35%	320x200x430	11.5	IP23
			130A @ 100%			
V270T	380	5 - 270	270A @ 35%	385x215x480	14.5	IP23S
			200A @ 100%			
V270TP	380	5 - 270	270A @ 35%	385x215x480	14.5	IP23S
			200A @ 100%			

LINCOLN INVERTEC CC				
Model	กระแสไฟ (แอมป์)	แรงดันไฟ (โวลต์)	DUTY CYCLE	ระบบความปลอดภัย
Invertec CC/CV500	MIG: 60 - 500	380	500A @ 60%	IP 23
	MMA: 30 - 500			
	TIG: 5 - 500			
Invertec CC400-S	10 - 400	380	400A @ 60%	IP 23

เครื่องเชื่อมและเครื่องตัด

เครื่องตัดแก๊สอัตโนมัติ

เครื่องตัดท่ออัตโนมัติ



- มีรุ่น CG-11D เป็นระบบมือหมุน
- และรุ่น CG-11Y เป็นระบบเดินอัตโนมัติ -

เครื่องตัดแก๊สเดินตามราง



- มีทั้งแบบ 1 หัว, 2 หัว, 3 หัว และ 4 หัว -
- สามารถตัดเป็นวงกลมได้ -
- แขนยาว 1.80 เมตร -
- เสียบเข้าได้กับบล็อกไฟบ้านทั่วไป -

เครื่องตัดเดินตามแบบ



- ตัดชิ้นงานเป็นรูปร่างต่างๆตามแบบที่ต้องการได้ -

รุ่น	แรงดันไฟ โวลต์	ความหนาที่ตัดได้ มิลลิเมตร	ความเร็วในการตัด มิลลิเมตรต่อวินาที	น้ำหนัก กิโลกรัม	ขนาดเครื่อง มิลลิเมตร
CG-30	220	5 - 100	50 - 750	16	470x230x240

รุ่น	แรงดันไฟ โวลต์	Dia ของท่อ มิลลิเมตร	ความเร็วในการตัด มิลลิเมตรต่อวินาที	ความหนาที่ตัด มิลลิเมตร	น้ำหนัก กิโลกรัม	ขนาดเครื่อง มิลลิเมตร
CG-11D	220	60 - 100	5 - 1150	6 - 50.0	16	265x420x450
CG-11Y	-	> 150	manual	6 - 50.0	13	420x280x450

รุ่น	แรงดันไฟ โวลต์	ความหนาที่ตัดได้ มิลลิเมตร	ความเร็วในการตัด มิลลิเมตรต่อวินาที	สี่เหลี่ยมที่ตัดได้ มิลลิเมตร	วงกลมที่ตัดได้ มิลลิเมตร	น้ำหนัก กิโลกรัม	ขนาดเครื่อง มิลลิเมตร
CG-150	220	5 - 100	50 - 750	500x500	20 - 600	56.5	1190x335x800

อะไหล่หัวเชื่อมมิก



ชุดปืนเชื่อมมิก ขนาด/OTC 200 แอมป์	
No.	รายละเอียด
1	ค้ำปืนเชื่อมขนาด 200 แอมป์
2	NOZZLE 200A
3	Contact Tip L45x M6 (0.8/0.9/1.0/1.2 mm.)
4	Tip Body
5	Swan Neck (คอปืนเชื่อม)



ชุดปืนเชื่อมมิก ขนาด/OTC 500 แอมป์	
No.	รายละเอียด
1	Swan Neck Pana 500
2	Tip Body OTC (เกลียวใน) Tip Body Pana (เกลียวนอก)
3	Gas Diffuser
4	Insulator
5	Contact Tip L45xM6
6	Nozzle 19 mm.



ชุดปืนเชื่อมมิก ขนาด/OTC 350 แอมป์			
No.	รายละเอียด	No.	รายละเอียด
1	Nozzle Pana350A 16 mm. Nozzle Pana350A 12 mm.	5	Tip Body Pana (เกลียวนอก) Tip Body OTC (เกลียวใน)
2	Gas Diffuser 350A	6	Swan Neck (คอปืน)
3	Insulator 350A	7	ไลน์เนอร์
4	Contact Tip L45xM6		



อะไหล่หัวเชื่อมมิกยูโร

JWS



ชุดสายเชื่อมมิก รุ่นยูโร 150

No.	รายละเอียด
1	Spring
2	Tip Body
3	Contact Tip L28
4	Nozzle



ชุดสายเชื่อมมิก รุ่นยูโร 240

No.	รายละเอียด
1	Gas Diffuser
2	Tip Body
3	Contact Tip L26
4	Nozzle



ชุดสายเชื่อมมิก รุ่นยูโร 250

No.	รายละเอียด
1	Spring
2	Tip Body
3	Contact Tip L26
4	Nozzle



ชุดสายเชื่อมมิก รุ่นยูโร 360

No.	รายละเอียด
1	Gas Diffuser
2	Tip Body
3	Contact Tip L26
4	Nozzle

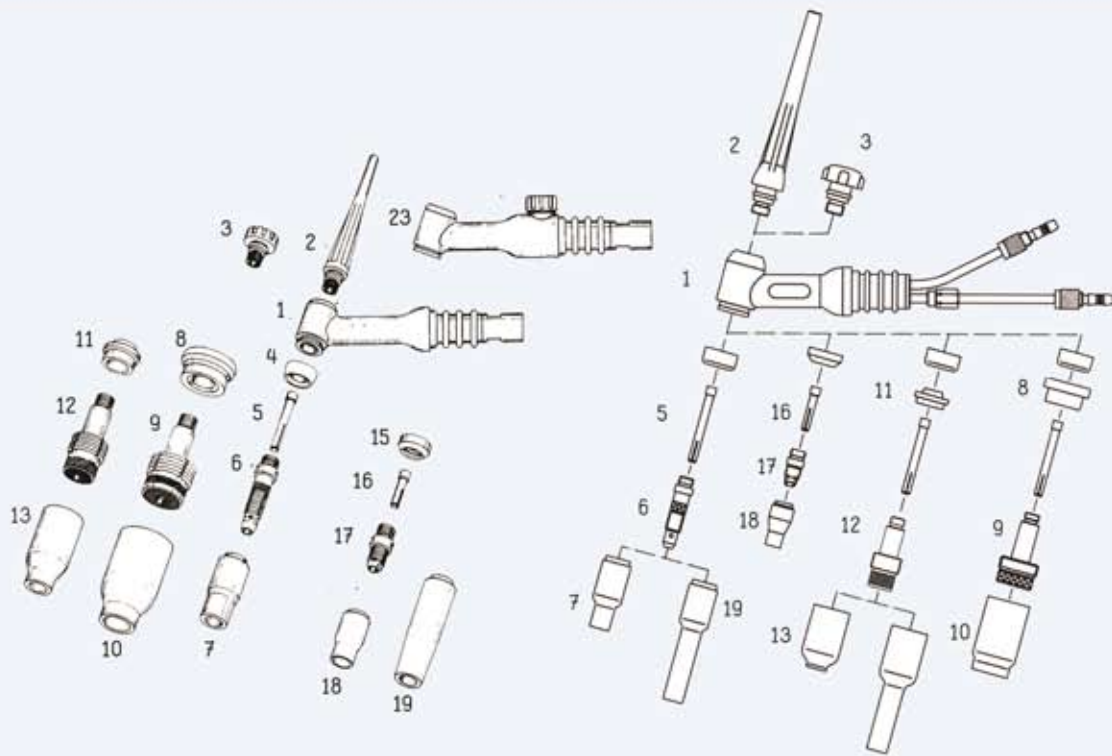


ชุดสายเชื่อมมิก รุ่นยูโร 501

No.	รายละเอียด
1	Gas Diffuser
2	Tip Body
3	Contact Tip L26
4	Nozzle

อะไหล่หัวเชื่อมTIG

JWS



WP26

WP18

www.jws-welding.com

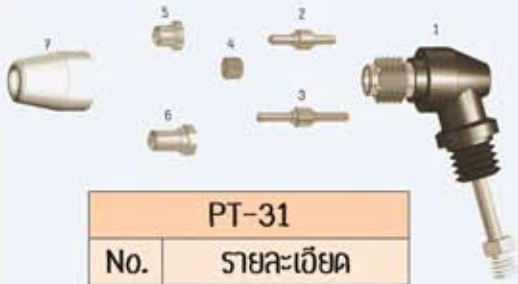
No.	Code.	รายละเอียด	No.	Code.	รายละเอียด
1	WP-26	ค้ำบป็นเชื่อม	11	54N01	อินซูเลเตอร์แก๊สเลนส์
2	57Y02	ก้านจับทั้งสตนแบบยาว	12		แก๊สเลนส์
3	57Y04	ก้านจับทั้งสตนแบบสั้น	13		นมหนูเซรามิกแก๊สเลนส์
4		Cup Gasket	15		อินซูเลเตอร์รุ่นเล็ก
5		คอเลก (สลิบใน)	16		คอเลกรุ่นเล็ก
6		คอเลก บอดี้ (สลิบนอก)	17		คอเลก บอดี้ รุ่นเล็ก
7		นมหนูเซรามิก	18		นมหนูเซรามิกรุ่นเล็ก
8	54N63	อินซูเลเตอร์แก๊สเลนส์รุ่นพิเศษ	19		นมหนูเซรามิกรุ่นยาว
9		แก๊สเลนส์รุ่นพิเศษ	23		ค้ำบป็นเชื่อม WP-26 แบบมีวาล์ว
10		นมหนูเซรามิกรุ่นพิเศษ			

นมหนูเซรามิก					
รุ่น/ขนาด	4	5	6	7	8
รุ่นธรรมดา	10N50	10N49	10N48	10N47	10N46
รุ่นแก๊สเลนส์	54N18	54N17	54N16	54N15	54N14
รุ่นพิเศษ	-	-	57N75	-	57N74
รุ่นยาว	-	10N49L	10N48L	10N47L	-
รุ่นเล็ก	13N08	13N09	13N10	13N11	13N12

Electrode Dia.	1.6 mm.	2.4 mm.	3.2 mm.	4.0 mm.
คอเลก	10N23	10N24	10N25	54N20
คอเลก บอดี้	10N31	10N32	10N28	406488
แก๊สเลนส์	45V25	45V26	45V27	45V28
แก๊สเลนส์รุ่นพิเศษ	45V116	45V64	995795	45V63
คอเลกรุ่นเล็ก	10N23S	10N24S	10N25S	-
คอเลก บอดี้รุ่นเล็ก		17CB20		-

อะไหล่หัวเชื่อมพลาสติก

JWS



PT-31	
No.	รายละเอียด
1	ค้ำมป็น PT-31
2	อิเลคโตรดแบบสั้น
3	อิเลคโตรดแบบยาว
4	แก๊สดิสทริบิวชั่น
5	ท๊อปแบบสั้น
6	ท๊อปแบบยาว
7	ฝาครอบเซรามิค



P-80	
No.	รายละเอียด
1	ค้ำมป็น P-80
2	อิเลคโตรด
3	ท๊อปขนาด 1.3 มม.
4	ท๊อปขนาด 1.5 มม.
5	ฝาครอบเซรามิค
6	ไคด์วีล
7	ค้ำมป็นรุ่นคอดตรง



ME-50	
No.	รายละเอียด
1	ค้ำมป็น
2	แก๊สดิสทริบิวชั่น
3	ฝาครอบเซรามิค
4	อิเลคโตรด
5	ท๊อป



AG-60 (SG-55)	
No.	รายละเอียด
1	ค้ำมป็น
2	อิเลคโตรด
3	ท๊อป
4	ฝาครอบเซรามิค



SG-51	
No.	รายละเอียด
1	ท๊อป
2	อิเลคโตรด

ตารางมาตรฐานต่างๆ

>> มาตรฐาน

หน่วยวัดความยาว	
1 เซนติเมตร	10 มิลลิเมตร
1 นิ้ว	25.4 มิลลิเมตร
1 ฟุต	305 มิลลิเมตร
1 เมตร	1000 มิลลิเมตร
1 หลา	914.44 มิลลิเมตร

ตารางชั่งน้ำหนัก	
1 ชีด	100 กรัม
1 กิโลกรัม	1000 กรัม
1 ปอนด์	454 กรัม
1 ออนซ์	28.35 กรัม

หน่วยวัดแรงดัน	
1 บาร์	14.5 PSI
1 Kpa	0.145 PSI
1 kgf/cm ²	14.2 PSI
1 Mpa	145.04 PSI

>> ตารางนับลวดเชื่อม

ลวดเชื่อมรูปเหล็กและสแตนเลส	
ขนาด	จำนวน(เส้น)ต่อกก.
2.6	42
3.2	25
4.0	16

ลวดเชื่อมรูปเหล็กหล่อ	
ขนาด	จำนวน(เส้น)ต่อกก.
2.6	44
3.2	28
4.0	19

ลวดเชื่อมอาร์กอนอลูมิเนียม	
ขนาด	จำนวน(เส้น)ต่อกก.
1.6	188
2.4	98
3.2	46

ลวดเชื่อมทองเหลือง	
ขนาด	จำนวน(เส้น)ต่อกก.
1.6	60
2.4	24
3.2	16

ลวดเชื่อมนิโคร	
ขนาด	จำนวน(เส้น)ต่อกก.
2.0	38
2.4	24
3.2	16

ลวดเชื่อมเงิน	
ขนาด	จำนวน(เส้น)ต่อกก.
1.6	80
2.4	45

ลวดเชื่อมอาร์กอนเหล็กและสแตนเลส	
ขนาด	จำนวน(เส้น)ต่อกก.
1.6	63
2.4	39
3.2	16